



Entwurf
 Perspektive
 mit Eintrag
 Standort
 31.08.2015

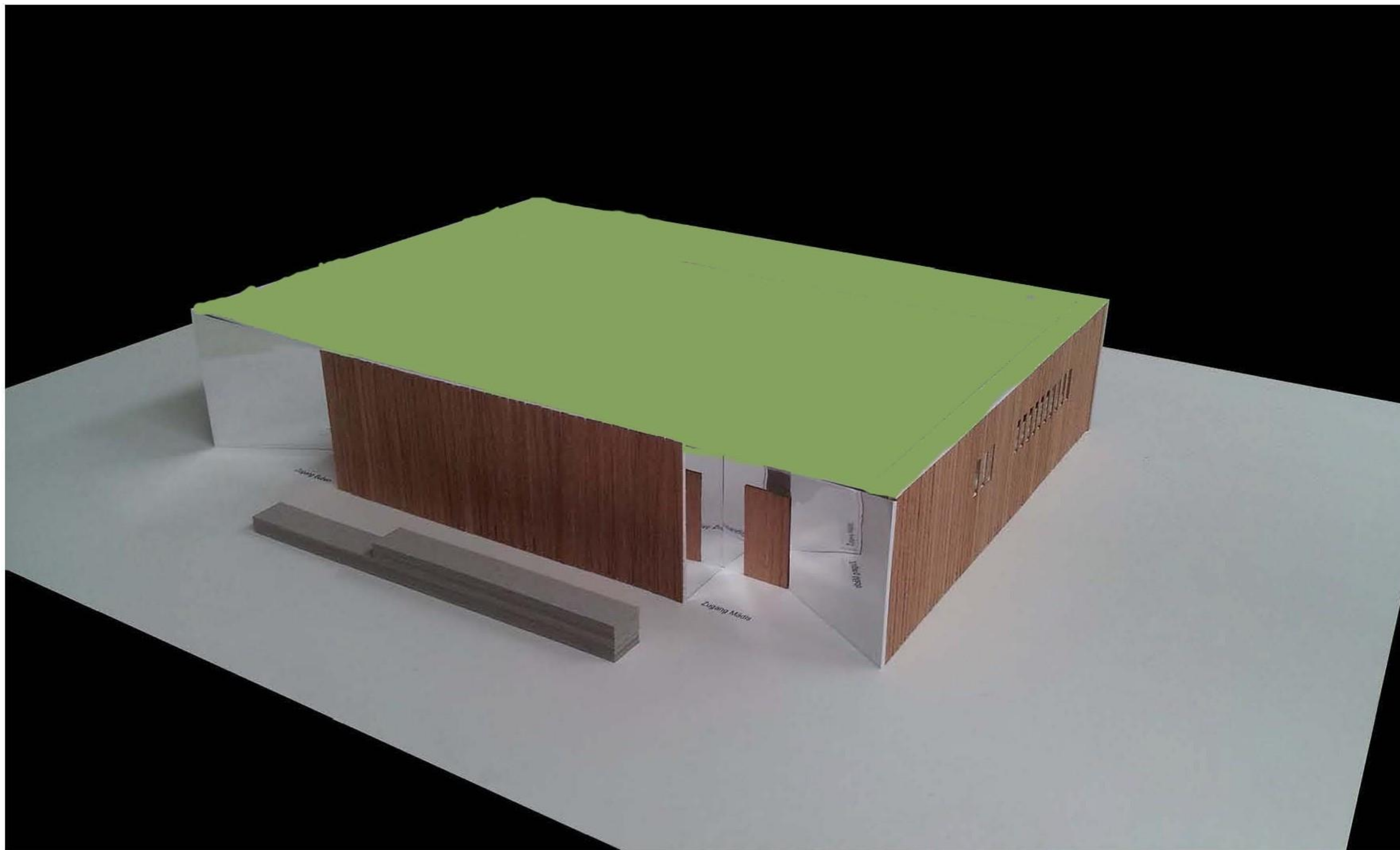
Neubau eines Sanitärhauses

Rappenhof
 74417 Gschwend

JuKi-
Zukunft für Kinder und Jugendliche e.V
 vertreten durch Herr Sven Alb
 Rappenhof
 74417 Gschwend

schaden | architektur

Sylvia Schaden Dipl. Ing. Architektin
 Lindenspürstraße 22
 70176 Stuttgart



Entwurf
Modellfoto
Eingangssituation
31.08.2015

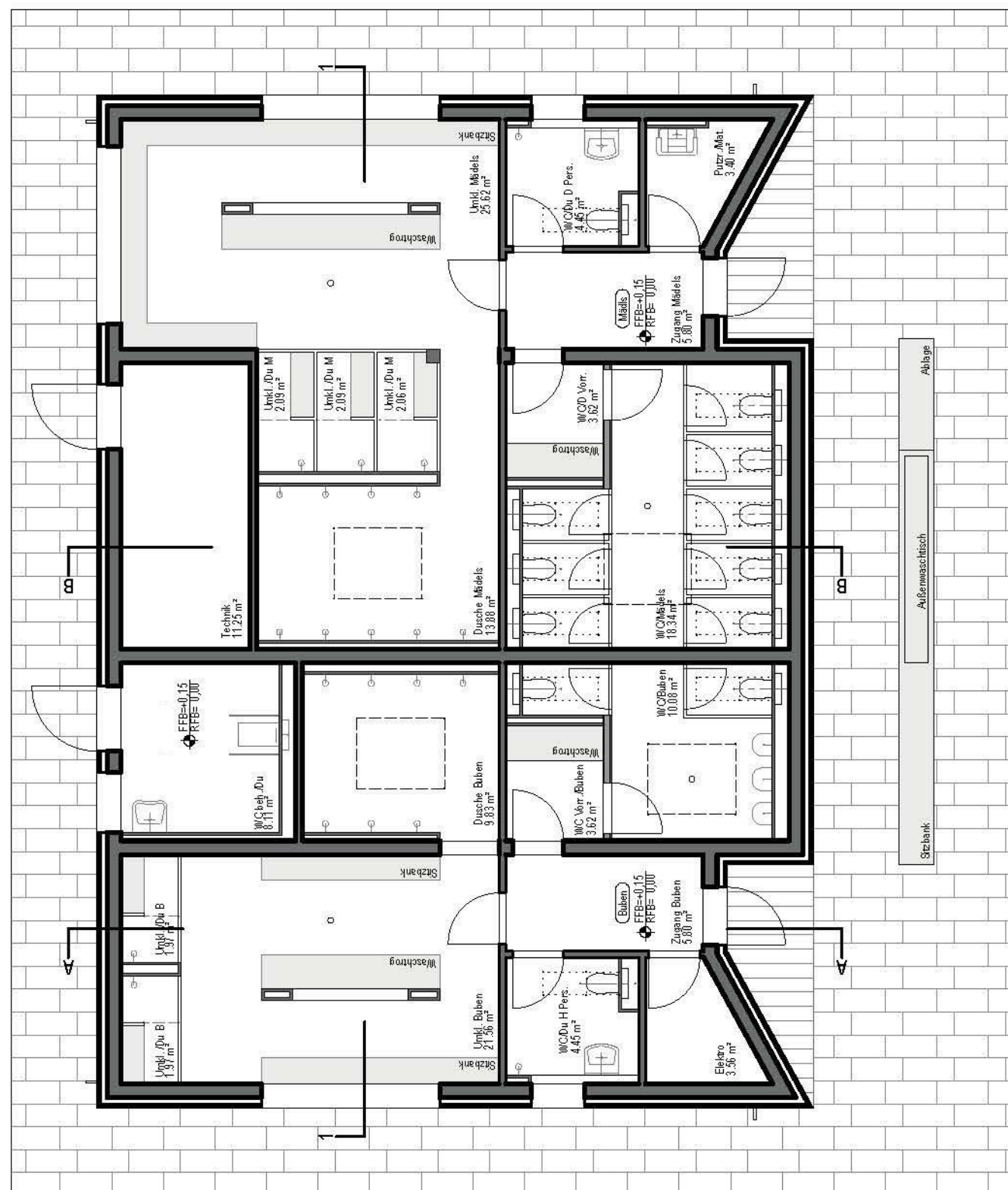
Neubau eines Sanitärhauses

Rappenhof
74417 Gschwend

JuKi-
Zukunft für Kinder und Jugendliche e.V.
vertreten durch Herr Sven Alb
Rappenhof
74417 Gschwend

schaden | architektur

Sylvia Schaden Dipl.Ing.Architektin
Lindenspürstraße 22
70176 Stuttgart



Eingangssituation



Rückansicht

Entwurf

Grundriss
Erdgeschoss
Sanitärhaus
31.08.2015

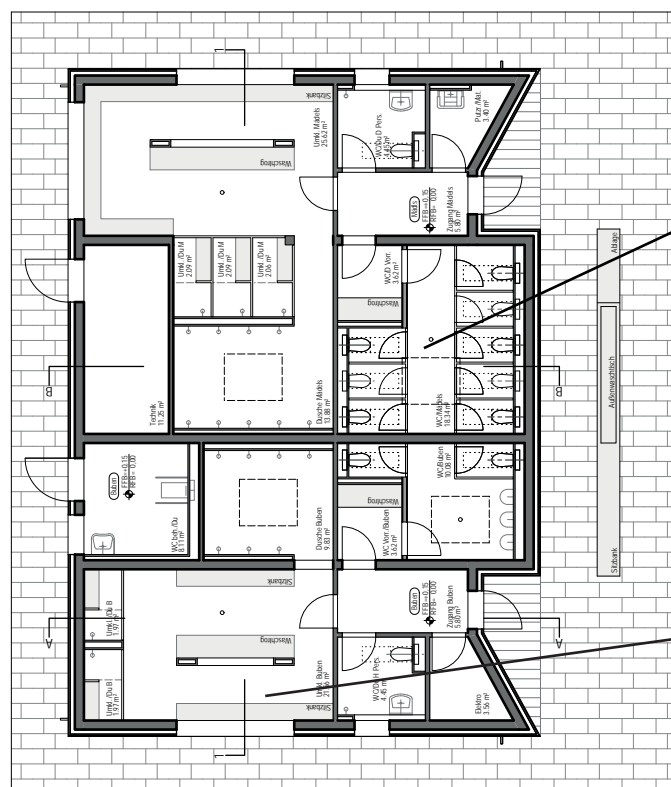
Neubau eines Sanitärhauses

Rappenhof
74417 Gschwend

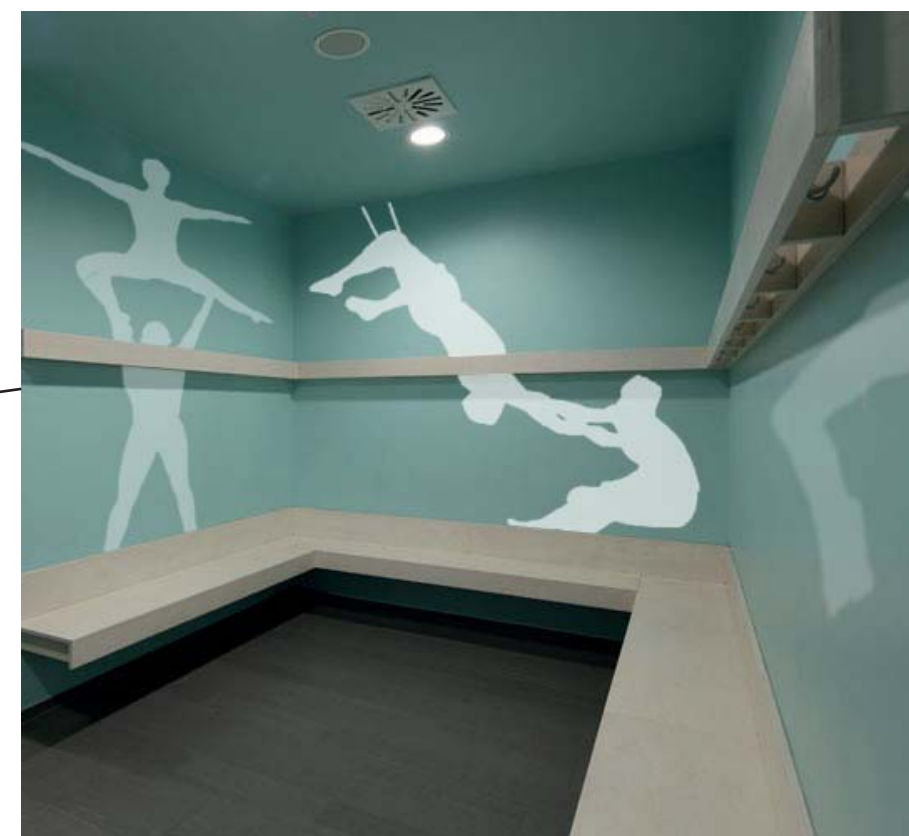
JuKi -
Zukunft für Kinder und Jugendliche e.V
vertreten durch Herr Sven Alb
Rappenhof
74417 Gschwend

schaden | architektur

Sylvia Schaden Dipl. Ing. Architektin
Lindenspürstraße 22
70176 Stuttgart



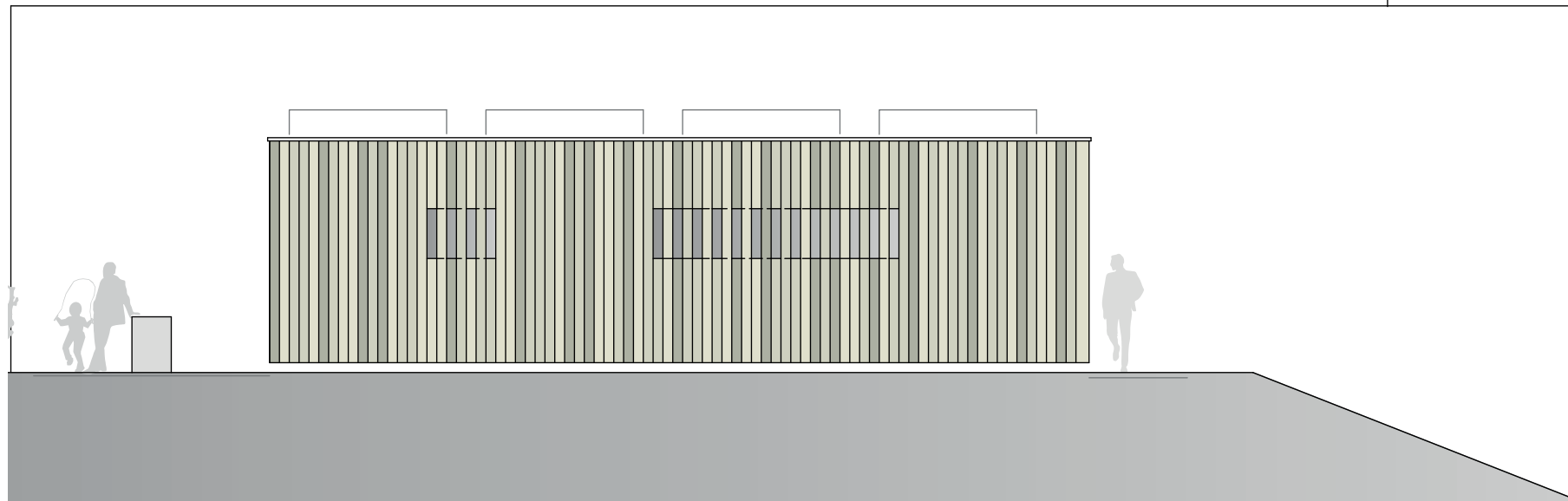
WC-Trennwände mit Aufdruck Zirkusmotive



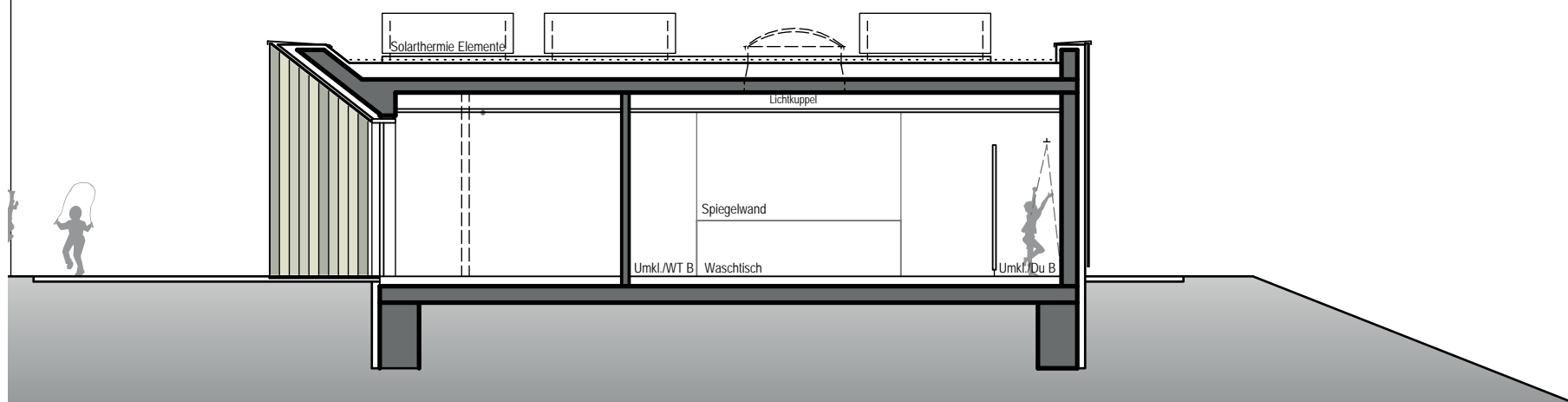
Wände in den Umkleidekabinen mit Aufdruck Zirkusmotive

In einem Workshop werden die Farben und die Schattenmotive mit den Kindern und Jugendlichen erarbeitet.

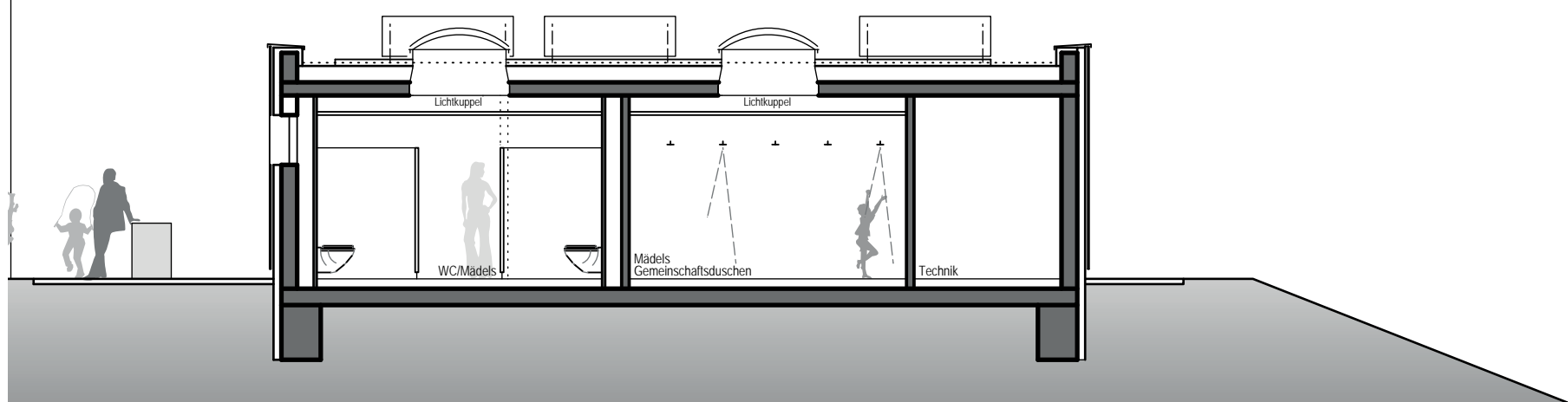
Hier eine exemplarische Darstellung.



Ansicht Nord



Schnitt A-A



Schnitt B-B



Weißtanne gehobelt mit Schattenfuge



Weißtanne sägerauh bereits vergraut.
Das Material verändert sich im Lauf der Zeit und somit auch das Erscheinungsbild des Sanitärhauses. Das Fassadenmaterial Holz orientiert sich an den Bestandsgebäuden und paßt sich in die Umgebung ein.



Entwurf
Ansicht Nord
Schnitt A-A, B-B
Fassadenimages
31.08.2015

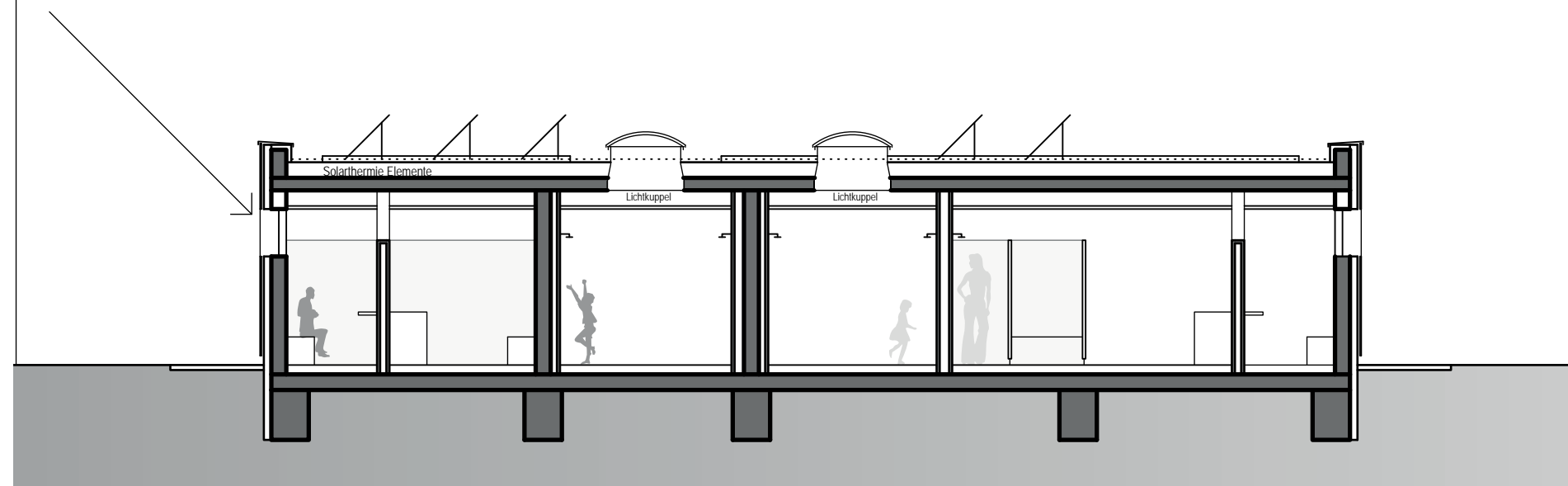
Neubau eines Sanitärhauses

Rappenhof
74417 Gschwend

JuKi -
Zukunft für Kinder und Jugendliche e.V.
vertreten durch Herr Sven Alb
Rappenhof
74417 Gschwend

schaden | architektur

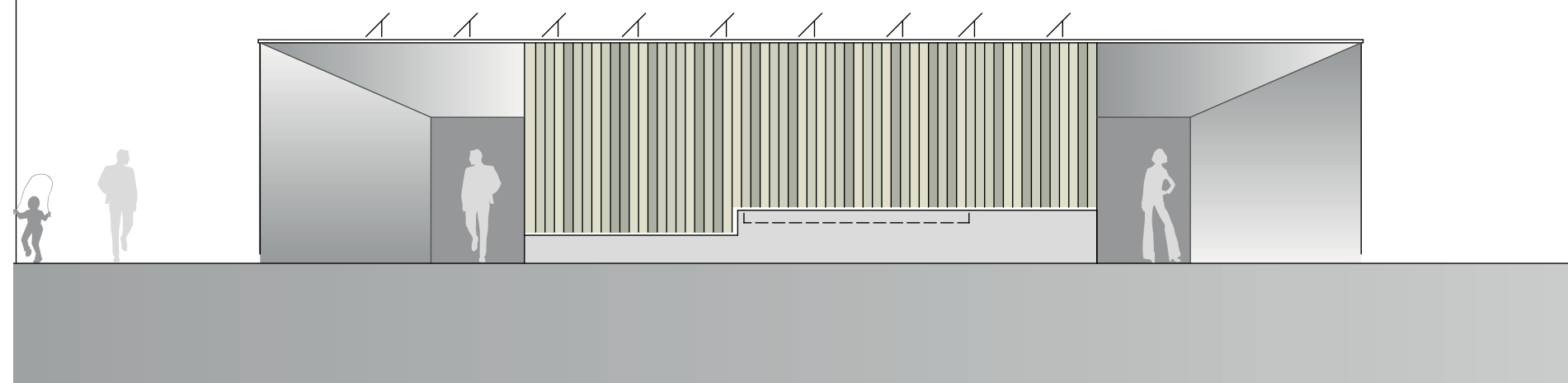
Sylvia Schaden Dipl. Ing. Architektin
Lindenspürstraße 22
70176 Stuttgart



Schnitt 1-1



Variante WC-Trennwände



Ansicht Ost



Ausbildung Schalung im Bereich der Fenster

Entwurf
Images
WC-Anlagen
Umkleiden
31.08.2015

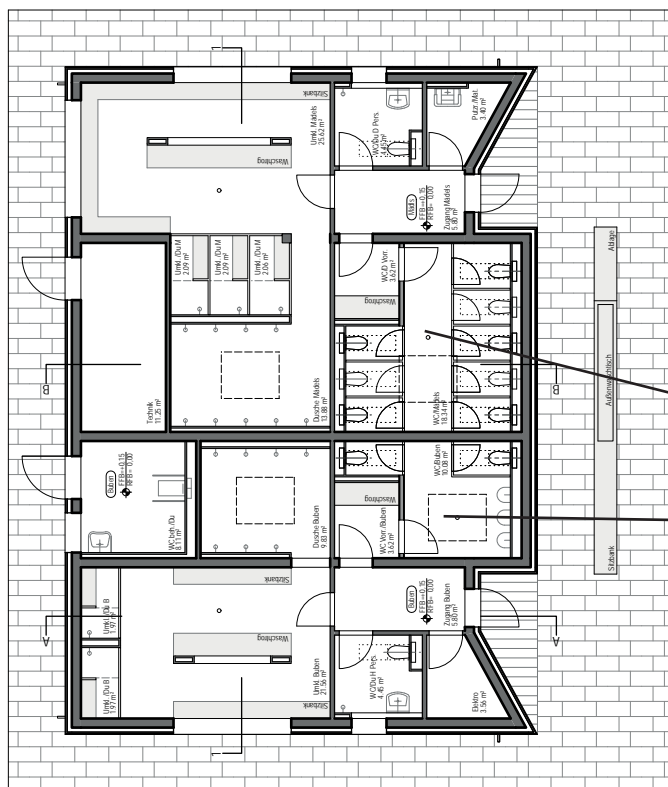
Neubau eines Sanitärhauses

Rappenhof
74417 Gschwend

JuKi -
Zukunft für Kinder und Jugendliche e.V
vertreten durch Herr Sven Alb
Rappenhof
74417 Gschwend

schaden | architektur

Sylvia Schaden Dipl. Ing. Architektin
Lindenspürstraße 22
70176 Stuttgart



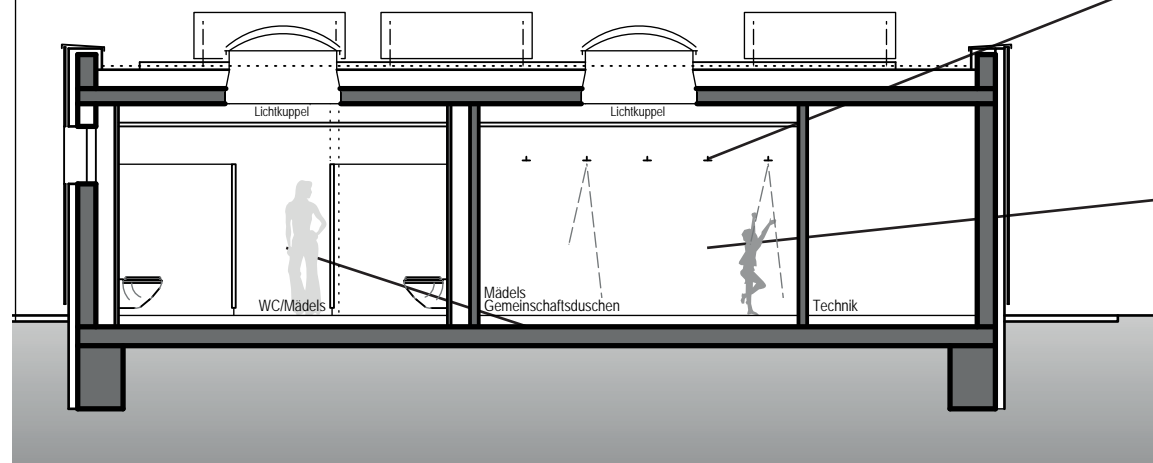
Hygieneeimer



Rollenhalter



Bürstenhalter



Schnitt B-B



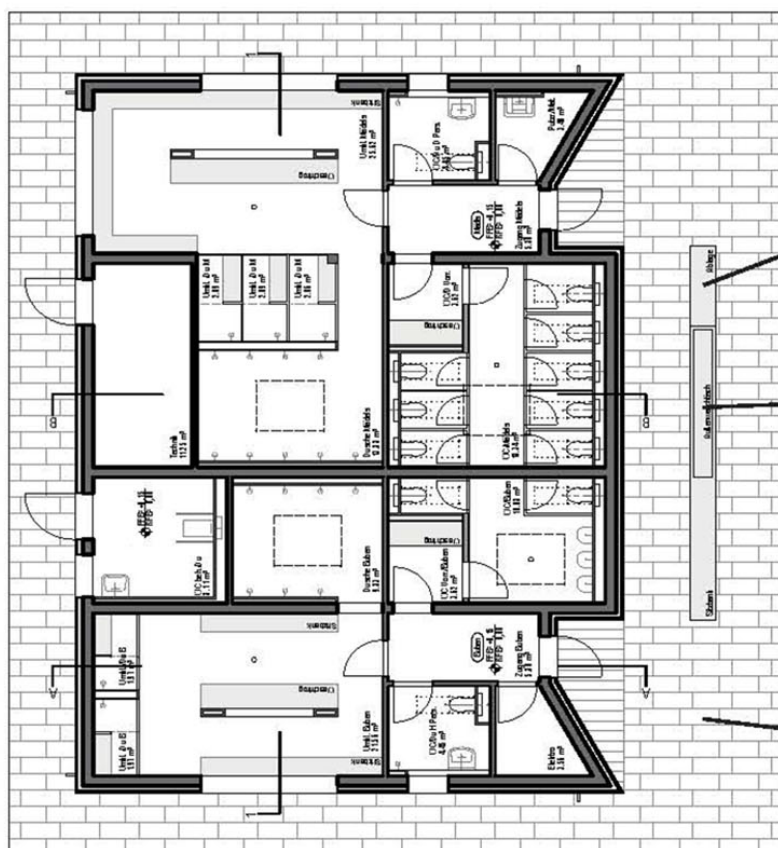
Duschkopf



Bedienknöpf Duschen
mit Stopautomatik



Reihenwaschanlage Edelstahl



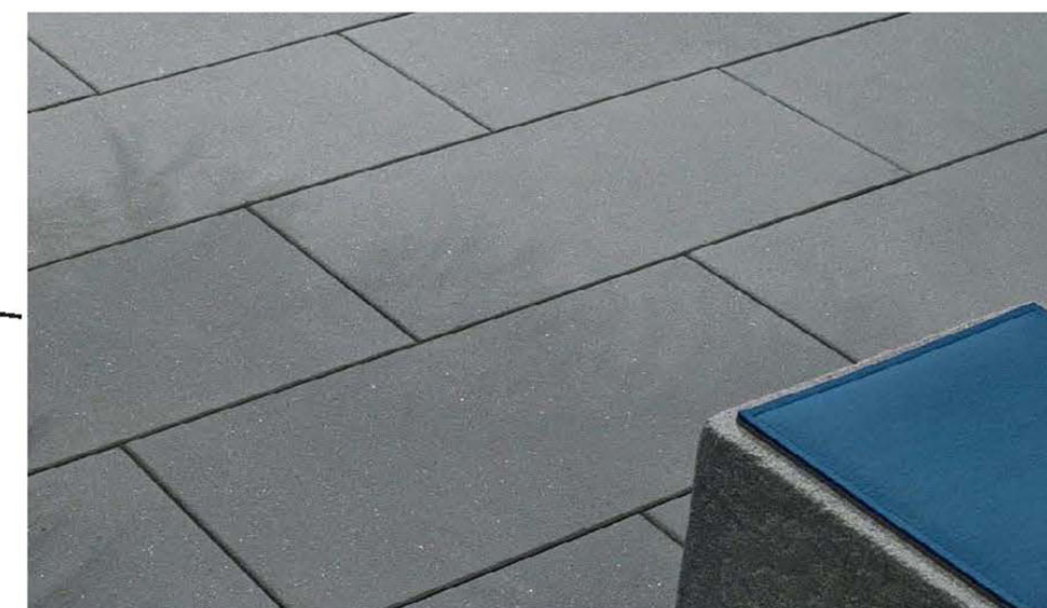
Stampfbeton Waschrinne
Hier können die Kinder und Jugendlichen mit Hand anlegen



Stampfbetonoberfläche



Betonplatten versickerungsfähiges
Material



SANITÄRHAUS
Kostenberechnung

schaden I architektur

Bezeichnung nach DIN 276	Gewerk	Massen Gebäude	Einheit	Bezeichnung	Einheitspreis/ netto	Gesamtpreis Gebäude netto	19% MwSt.	Gesamtpreis Gebäude brutto
--------------------------------	--------	-------------------	---------	-------------	-------------------------	---------------------------------	-----------	----------------------------------

KOSTENÜBERSICHT Sanitärhaus

100	Grundstück				10.000,00 €		1.900,00 €	11.900,00 €
200	Herrichten und Erschließen			-	2.710,00 €		-514,90 €	-3.224,90 €
300	Bauwerk Baukonstruktion				249.587,60 €		47.421,64 €	297.009,24 €
400	Bauwerk Technische Anlagen				202.768,90 €		38.526,09 €	241.294,99 €
500	Außenanlagen				12.420,00 €		2.359,80 €	14.779,80 €
600	Ausstattung und Kunstwerke			-	€		0,00 €	0,00 €
620	Kunstwerke			-	€		0,00 €	0,00 €
700	Baunebenkosten				92.955,30 €		17.661,51 €	110.616,81 €

Summe 100-700					565.021,80 €		107.354,14 €	672.375,94 €
----------------------	--	--	--	--	---------------------	--	---------------------	---------------------

schaden I architektur

 Lindenspürstr. 22 T 0711 | 315 527 94
 D-70176 Stuttgart M 0171 | 489 31 30

Entwurf
Kosten-
ermittlung
DIN 276
31.08.2015

Neubau eines Sanitärhauses

Rappenhof
74417 Gschwend

JuKi -
Zukunft für Kinder und Jugendliche e.V.
vertreten durch Herr Sven Alb
Rappenhof
74417 Gschwend

schaden I architektur

Sylvia Schaden Dipl. Ing. Architektin
Lindenspürstraße 22
70176 Stuttgart